

12. Jūnijs, 2026

Laipni lūgti Sociālo uzņēmēju brokastīs!



APTAUJA



**Kā Jūs uzzinājāt par sociālo
uzņēmēju brokastīm?**

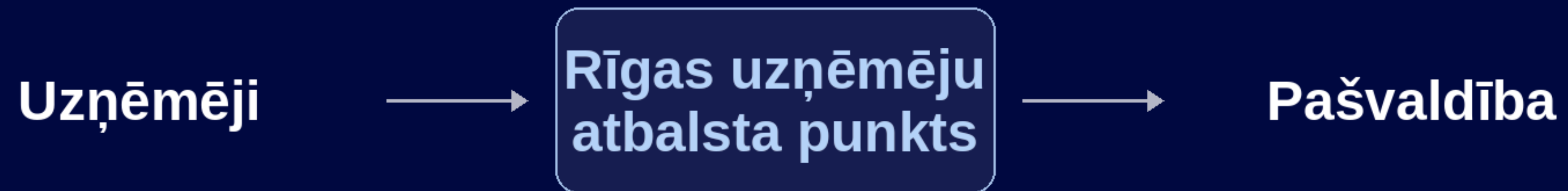
Kāpēc tiekamies?

Sociālo uzņēmēju un Rīgas pašvaldības pārstāvju tikšanās ar mērķi:

- 1) **iepazīt** un **izprast** vienam otru
- 2) **atrast**, kur uzņēmēju piedāvājums sakrīt ar struktūrvienības aktualitātēm
- 3) **apzināt** sadarbības formas, šķēršļus un to risinājumus
- 4) **tuvināties** mērķim veikt sociāli atbildīgus publiskos iepirkumus (SAPI)



Rīgas uzņēmēju atbalsta kontaktpunkts



Esam kā tilts starp uzņēmējiem un pašvaldību. Individuāls atbalsts, sistēmiski risinājumi un digitālais kontaktpunkts uznemeji.riga.lv



Mūsu mērķis ir tuvināt pašvaldību un uzņēmējus, tostarp **sociālos uzņēmējus**, uzlabot savstarpējo komunikāciju un veicināt saimniecisko darbību Rīgā.

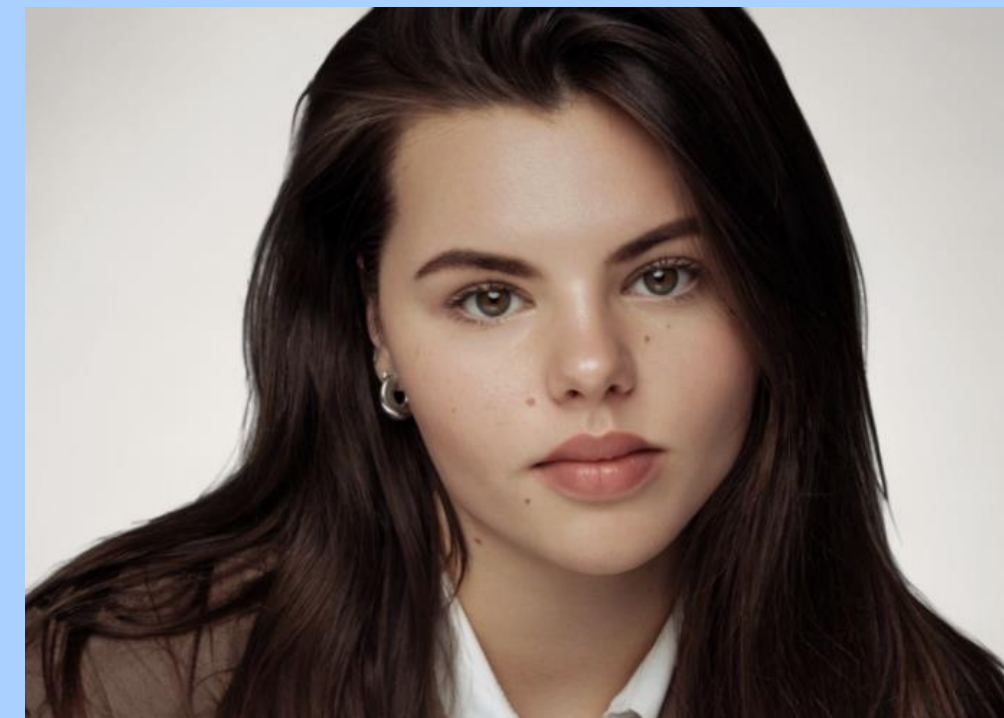
Rīgas uzņēmēju atbalsta kontaktpunkts

KONTAKTI

Rīgas uzņēmēju atbalsta kontaktpunkts



AIJA LILIEFELDE
Tālrs.: +371 28019057
E-pasts: Aija.Lilienfelde2@riga.lv



LINDA EVA KALĒJA
Tālrs.: +371 293253107
E-pasts: linda.kaleja@riga.lv



JANA GOBA
Tālrs.: +371 67012276
E-pasts: jana.goba@riga.lv

Rīgas valstspilsētas pašvaldības
Centrālās administrācijas
Nodrošinājuma pārvalde



Nodrošinājuma pārvalde savus uzdevumus veic šādu institūciju un struktūrvienību vajadzībām:

- Rīgas domes vadība,
- deputāti un komitejas;
- Centrālās administrācijas struktūrvienības (11);
- Administratīvā komisija,
- Bērnu lietu apakškomisija, Vēlēšanu komisija;
- Rīgas apkaimju iedzīvotāju centrs, t.sk. četras dzimtsarakstu nodaļas



Nodrošinājuma pārvaldes galvenie uzdevumi:

Ēku apsaimniekošanas nodaļa:

- ēku un telpu noma, apsaimniekošana, remonts un labiekārtošana;
- atsevišķu teritoriju apsaimniekošana un labiekārtošana

Apgādes nodaļa:

- preču un pakalpojumu nodrošināšana;
- reprezentācijas pasākumu nodrošināšana;
- transporta pakalpojumu nodrošināšana

Informācijas tehnoloģiju atbalsta nodaļa:

- tehnikas uzstādīšana un uzturēšana, tās darbības problēmu novēršana;
- Rīgas domes sēžu un pasākumu tehniskā atbalsta, tiešraižu un ierakstu nodrošināšana

Ēku apsaimniekošanas nodaļas iepirkumi:

Zemsliekšņa iepirkumi (līdz EUR 9999.99 bez PVN) :

- inventāra pārvietošanas pakalpojumi;
- žalūziju izgatavošana, piegāde un uzstādīšana;
- liftu tehniskās apkopes pakalpojumi;
- grīdas segumu apkopes pakalpojumi;
- atslēgu izgatavošana, slēdzeņu remonts un apkope;
- durvju un garāžas vārtu apkope;
- ziemas dārza uzturēšanas pakalpojumi;
- tehniskās apsardzes pakalpojumi;

- u.c. iepirkumi (apdrošināšanas pakalpojumi; ugunsdzēsamo aparātu apkope; alpīnistu pakalpojumi)

Publiskie iepirkumi (PIL):

- telpu uzkopšanas pakalpojumi;
- teritoriju uzkopšanas pakalpojumi;
- ēku inženiersistēmu apkopes pakalpojumi;
- stikloto virsmu mazgāšana;
- būvdarbu un remontdarbu veikšanas pakalpojumi;

- u.c. iepirkumi (pasta pakalpojumi; elektroenerģijas piegāde; atkritumu apsaimniekošana)

Apgādes nodaļas iepirkumi:

Zemsliekšņa iepirkumi (līdz EUR 9999.99 bez PVN):

- sanitāro telpu uzpildes materiālu piegāde;
- surdotulka un tulkošanas pakalpojumi;
- elektroinstalācijas materiālu un elektropreču iegāde;
- transportlīdzekļu mazgāšanas pakalpojumi;
- maināmo paklāju noma;
- aizkaru izgatavošana, piegāde un uzstādīšana;
- dažādu preču iegāde;
- telpaugu apkopes pakalpojumi;
- darba apģērbu izgatavošana un piegāde;
- sadzīves tehniskas iegāde;

- u.c. iepirkumi (pasažieru pārvadājumi, frizieru pakalpojumi)

Publiskie iepirkumi (PIL):

- floristikas pakalpojumi;
- ziedu piegāde;
- ēdināšanas pakalpojumi;
- reprezentācijas materiālu un suvenīru izgatavošana un piegāde;

- u.c. iepirkumi (degvielas iegāde; transportlīdzekļu pilna servisa nomas pakalpojums)

Kontaktinformācija:

Ainis Gudrīts
Ēku apsaimniekošanas nodaļas vadītājs
Tālrunis 67026126
E-pasts: ainis.gudrits@riga.lv

Inese Klusa
Apgādes nodaļas vadītāja p.i.
Tālrunis 67105651
E-pasts: inese.klusa@riga.lv

Nodrošinājuma pārvaldes e-pasts:
CA.NP@riga.lv





Paldies par uzmanību

Rīgas valstspilsētas pašvaldības Īpašuma departaments

Saimnieciskie iepirkumi

Jūnijs, 2026



Īpašuma departaments ir Rīgas valstspilsētas pašvaldības vadošā iestāde nekustamā īpašuma pārvaldības un pilsētvidi degradējošu būvju sakārtošanas jomā.

GALVENIE DARBĪBAS VIRZIENI

Pašvaldības nekustamā īpašuma pārvaldība*

* Izņemot Rīgas brīvostas teritorijas, Pašvaldības dzīvojamā fonda, Rīgas pilsētas zaļo teritoriju (meža zeme, dārzi, parki, skvēri, kapsētas, ūdens teritorijas u.tml.) un Rīgas pilsētas satiksmes infrastruktūras (ielas, ceļi u.tml.) pārvaldību.

Nekustamā īpašuma iegāde

Nekustamā īpašuma attīstība (būvniecība, renovācija)

Nekustamā īpašuma atsavināšana

Nekustamā īpašuma iznomāšana

Līdzdalība Rīgas pilsētvides veidošanā

Vidi degradējošu būvju klasifikācijas un bīstamo ēku nojaukšana

Nekustamā īpašuma attīstība (būvniecība, renovācija)

Pašvaldības atbalsts ēku atjaunošanai un teritoriju labiekārtošanai

SAIMNIECISKIE IEPIRKUMI

Uzkopšana un vide	Komunikācija, dizains un reprezentācija	Personāla atbalsts un attīstība
Logu mazgāšanas pakalpojumi	Reprezentācijas preču izgatavošana un piegāde	Darbinieku iekšējās apmācības
Transportlīdzekļu mazgāšanas un tīrīšanas pakalpojumi	Ziedu, zaļumu, telpaugu un floristikas kompozīciju iegāde	Darbinieku labbūtības pasākumi
Ģenerālās tīrīšanas (biroja telpu seguma tīrīšanas/atjaunošanas un mīksto mēbeļu tīrīšanas) pakalpojumi	Informatīvo vides plākšņu izgatavošana un piegāde	Komandas attīstības un saliedēšanas pasākumi
Maināmo paklāju un mopu noma	Grafiskās projektēšanas pakalpojumi	Darba vides un organizācijas kultūras attīstības pakalpojumi
Kafijas aparātu apkope un remonts	Ēdināšanas pakalpojumi (kafijas pauzes, izbraukuma ēdināšana u.tml.)	Darba aizsardzības pakalpojumi

RĪGAS VALSTSPILSĒTAS PAŠVALDĪBAS ĪPAŠUMA
DEPARTAMENTA STRUKTŪRVIENĪBAS

Direktora birojs
Administratīvā pārvalde
Finanšu plānošanas pārvalde
Iznomāšanas un piedziņas pārvalde
Nekustamā īpašuma pārvalde
Būvju sakārtošanas pārvalde
Būvniecības pārvalde
Īpašuma atsavināšanas pārvalde

Paldies par
uzmanību!

Jūnijs, 2026

RĪGAS VALSTSPILSĒTAS PAŠVALDĪBAS
ĪPAŠUMA DEPARTAMENTS
Adrese: Riharda Vāgnera iela 5, Rīga, LV-1050
Tālrunis: 67026138
E-pasts: di@riga.lv

KLIENTU APKALPOŠANAS CENTRS
Adrese: Kalēju iela 10, Rīga, LV-1050
Tālrunis: 67026138, 67026151
E-pasts: di@riga.lv

MĀJAS LAPU ADRESES
id.riga.lv
atjauno.riga.lv
grausti.riga.lv

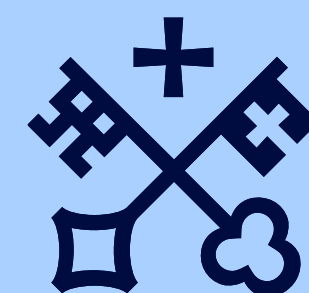


ĀRTELPAS UN MOBILITĀTES DEPARTAMENTS

SAIMNIECISKIE IEPIRKUMI

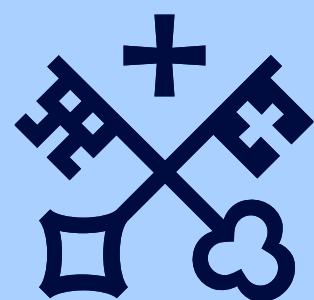
AGRITA KLINKLĀVA

ADMINISTRATĪVĀS PĀRVALDES PRIEKŠNIECE



ĀRTELPAS UN MOBILITĀTES DEPARTAMENTS

Ārtelpas un mobilitātes departaments ir Rīgas domes vadošā iestāde satiksmes un transporta infrastruktūras nozarē.



SAIMNIECISKIE IEPIRKUMI

Uzkopšana un vide

Logu mazgāšanas pakalpojumi

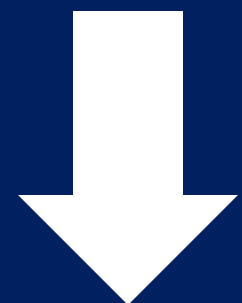
Transportlīdzekļu mazgāšanas un tīrīšanas pakalpojumi

Telpu uzkopšana, t.sk., maināmo paklāju noma

Nelieli remontdarbi

Reprezentācija

Reprezentācijas preču izgatavošana



Pildspalvas, zīmuļi, krūzes, termo krūzes, ūdens pudeles, šokolādes un saldumi, kalendāri, mugursomas, lietussargi, nozīmītes

Personāla atbalsts un attīstība

Darbinieku iekšējās apmācības

Darba aizsardzības pakalpojumi

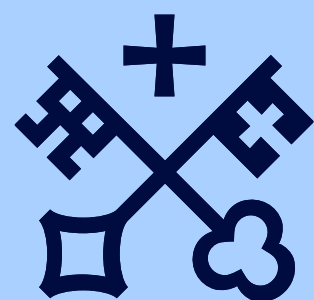
PIRKUMI NELIELĀ APJOMĀ

Ziedu un floristikas kompozīciju iegāde

Ēdināšanas pakalpojumi (kafijas pauzes,
izbraukuma ēdināšana u.tml.)

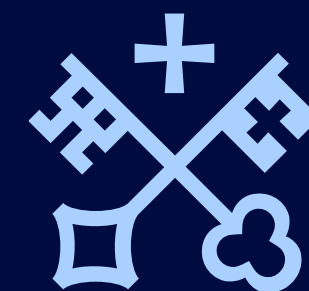
Vizītkartes

PALDIES PAR UZMANĪBU!



12.06.2026.

RĪGAS
VALSTSPILSĒTAS
PAŠVALDĪBAS
**MĀJOKĻU UN VIDES
DEPARTAMENTS**

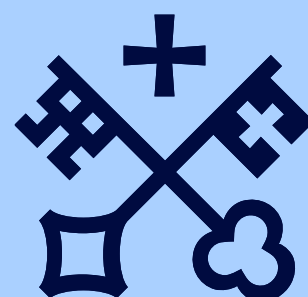


Publisko iepirkumu likums:

MVD saimnieciskajām vajadzībām nepieciešamās preces (saimniecības preces, kancelejas preces, mēbeles, kafiju, cepumus, u.c.) iepērk Elektronisko iepirkumu sistēmā www.eis.gov.lv sadaļā **e-pasūtījumi**.

Zemsliekšņa iepirkumi (tam, ko nepiedāvā EIS):

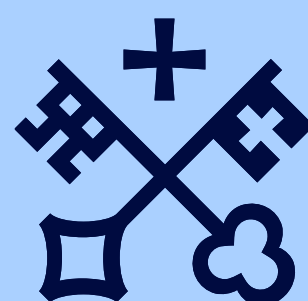
preces suvenīriem/dāvanām,
kafijas aparātu apkope,
paklāju maiņa,
logu mazgāšana u.c.



Iznomājot pašvaldībai piederošās telpas, atbilstoši MK 2018.gada 20.februāra noteikumiem Nr.97 “Publiskas personas mantas iznomāšanas noteikumi”,

MVD var nepiemērot nomas maksu biedrībām un nodibinājumiem, kuru darbība sniedz nozīmīgu labumu sabiedrībai vai kādai tās daļai.

<https://www.rigasnami.lv/lv/iznoma/iznoma>



SOCIĀLO UZŅĒMĒJU BROKASTIS- SAIMNIECĪBAS IEPIRKUMI

Astra Bērziņa

Iepirkumu un līgumu pārvaldības daļas

Tirgus izpētes un iepirkumu metodoloģijas nodaļas iepirkumu speciāliste

12.06.2026.



RĪGAS SATIKSME

«Rīgas satiksme» dibināta 2003. gadā

100% Rīgas pilsētas pašvaldībai piederoša kapitālsabiedrība

„Rīgas satiksme” sniedz sabiedriskā transporta pakalpojumus Rīgas pilsētas administratīvajā teritorijā, pārvalda un apsaimnieko Rīgas pilsētas maksas autostāvvietas ielu sarkano līniju robežās un piedalās Rīgas pilsētas transporta infrastruktūras uzturēšanā un attīstīšanā.



Darbinieku motivācijas sistēma DaMoS darbinieku labbūtības veicināšanai.

Sociāli atbildīgi iepirkumi vai iepirkumi, kuros iekļauti sociāli kritēriji, veicinot dalību iepirkumos sociāli atbildīgiem piegādātājiem.



DaMoS SISTĒMAS MĒRĶI UN PIEDĀVĀJUMS

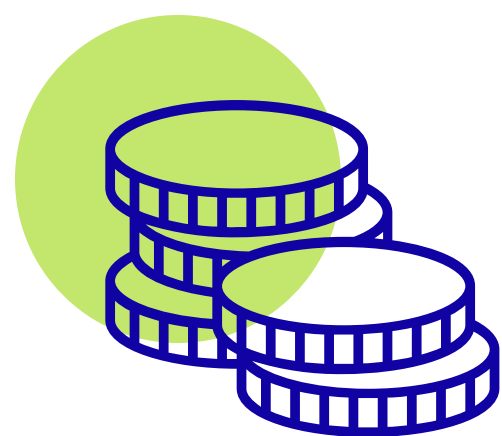
Darbinieku motivācijas sistēma
DaMoS

- Platforma “Rīgas satiksmes” darbinieku labbūtības veicināšanai - nodrošināt darbiniekiem pieejamus un vērtīgus labumus
- Uzņēmumi var piedāvāt preces un pakalpojumus ar izdevīgākiem nosacījumiem - veicināt sadarbību ar dažādiem partneriem

DaMoS SISTĒMAS PIEDĀVĀJUMU VEIDI

- Dāvanu kartes
- Atlaižu kodi
- Abonementi
- Citi labumu apliecinājumi

KUR VAR IZMANTOT DaMoS PUNKTUS?



Darbinieks piešķirtos punktus var tērēt, izvēloties sev piemērotākos labumus.

Katram labumam katalogā ir norādītas divas vērtības:

- » **Labuma vērtība punktos** = eiro x 1.5
(piem., 260 punkti ir 173,33 eiro)
- » **Labuma vērtība eiro** = punkti : 1.50
(piem., 150 punkti ir 100 eiro)



**Veselībai, sportam,
skaistumkopšanai**



**Kultūras, izklaides, atpūtas
pasākumiem, ceļojumiem
un ekskursijām**



**Mācībām, hobijiem,
ēdināšanai**



**Preču un pakalpojumu
iegādei**

KULTŪRA, IZKLAIDE UN ATPŪTA



» IZKLAIDES PARKS «AVĀRIJAS BRIGĀDE»

Darbiniekam ir iespēja iegādāties elektroniskās dāvanu biļetes, kuras paredzētas piedzīvojuma parka «Avārijas brigāde» vienreizējam apmeklējumam parka noteiktajā darba laikā.

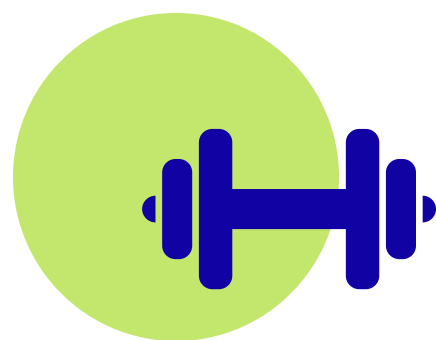
» SPA HOTEL EZERI

Darbiniekam ir iespēja iegādāties elektroniskās dāvanu kartes, kuras paredzētas SPA Hotel EZERI vienreizējam apmeklējumam. Lai saņemtu izvēlēto pakalpojumu, darbiniekam jāveic iepriekšēja rezervācija Sadarbības partnera mājas lapā.

» KINO KODS FORUM CINEMA

Darbiniekam ir iespēja iegādāties kino kodu 5.50 eiro vērtībā. Kino kodu var apmainīt pret kino biļeti Forum Cinemas kinoteātra kasē vai arī internetā www.forumcinemas.lv (Ja kino koda vērtība ir mazāka nekā biļešu cena, darbiniekam ir pienākums piemaksāt starpību.)

SPORTS



» RTU ĶĪPSALAS PELDBASEINS

Darbiniekam ir iespēja iegādāties elektroniskās dāvanu kartes 20, 30, 40 un 50 euro vērtībā, kuras paredzētas izmantošanai “RTU Ķīpsalas peldbaseins”. Dāvanu karte ir izmantojama vienā pirkuma reizē. Dāvanu kartes īpašniekam, veicot izvēlētajā pakalpojuma pirkumu Ķīpsalas peldbaseina informācijas centrā un uzrādot piešķirto dāvanu kartes kodu, tiks piemērota 15% atlaide.

» LEMON GYM ABONEMENTA KODS

Darbiniekam ir iespēja iegādāties 30 dienu “Premium Flex” abonementa kodu jebkurā LEMON GYM sporta klubā. Iegādāto kodu ir jāaktivizē 6 mēnešu laikā. Abonements stāsies spēkā tikai pēc tā aktivizēšanas.

PRECES UN PAKALPOJUMI



SOCIĀLAIS UZŅĒMUMS TIPTIP.LV

Darbiniekam ir iespēja iegādāties elektroniskās dāvanu kartes 20 un 50 eiro vērtībā, kuras var izmantot internetveikala www.tiptip.lv preču apmaksai. Dāvanu kartes derīguma termiņš 6 mēneši no dāvanu kartes piešķiršanas datuma.



NRC «VAIVARI»

Darbiniekam ir iespēja iegādāties elektroniskās dāvanu kartes 20,30, 50 un 100 eiro vērtībā, kuras var izmantot Nacionālā rehabilitācijas centra “Vaivari” darba laikā, ievērojot, ka iepriekš jāveic pieraksts uz izvēlēto pakalpojumu.



IDEJU DRUKA

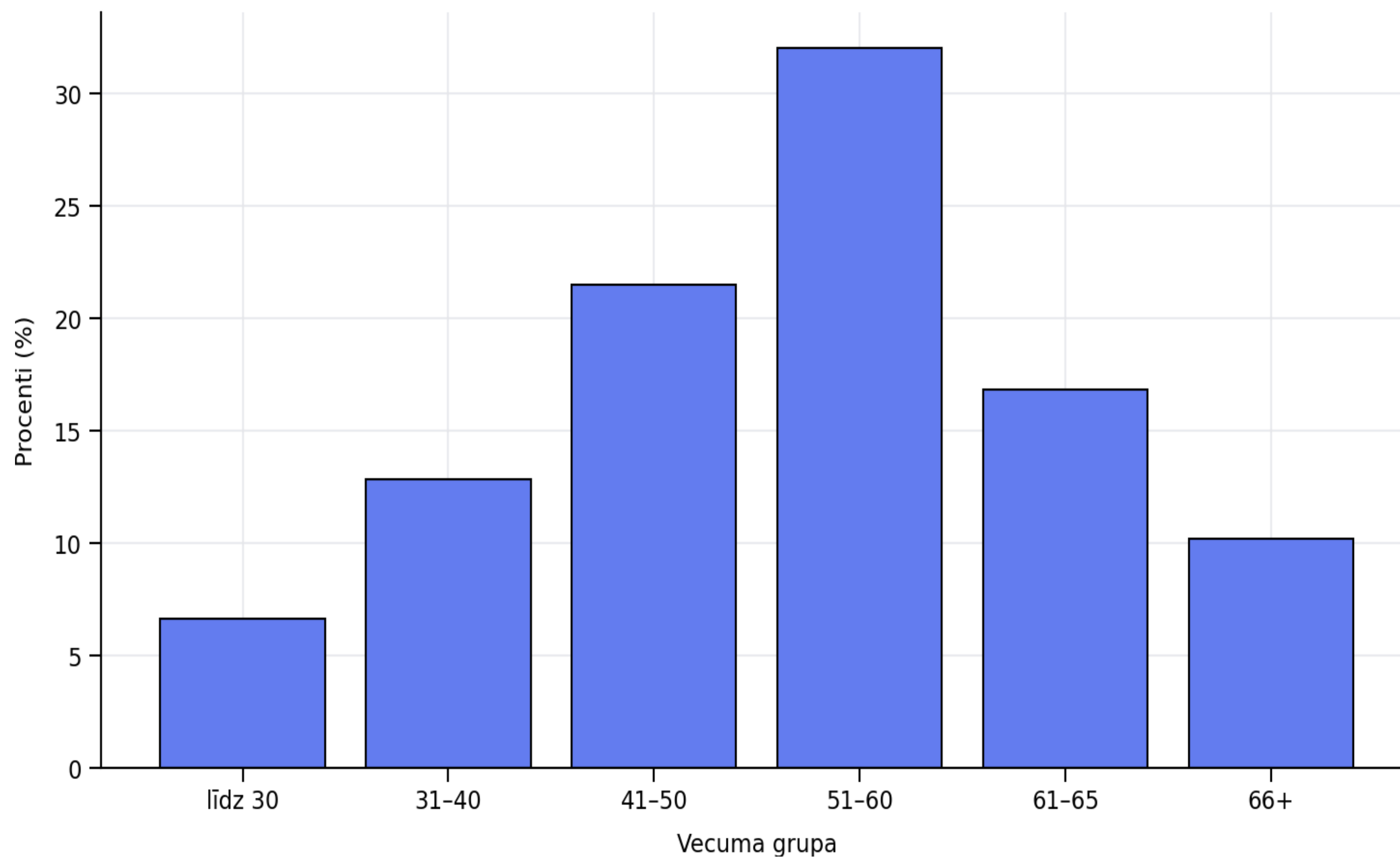
Darbiniekam ir iespēja iegādāties džemperus un T-kreklus ar apdruku.

DaMoS APGROZĪJUMS

PRECE VAI PAKALPOJUMS	2025.GADS	2026.GADS (01.-04.)
Reprezentācijas priekšmeti	4233.74	Netiek piedāvāts
Izklaides parks "Avārijas brigāde"	1171.80	40.50
Kino kods FORUM CINEMAS	4289.67	1500.86
LEMON GYM abonementa kods	566.90	485.92
NRC "Vaivari"	70.00	285.00
RTU Ķīpsalas peldbaseins	196.00	105.00
Sociālais uzņēmums tiptip.lv	392.00	0.00
SPA Hotel Ezeri	1886.15	554.68
Žurnālu izdevniecību abonementu pasūtījumi	16888.80	6343.25
PRECES ar apdruku	Netiek piedāvāts	4270.57

DARBINIEKU VECUMA STRUKTŪRA

Darbinieku vecuma struktūra (%)



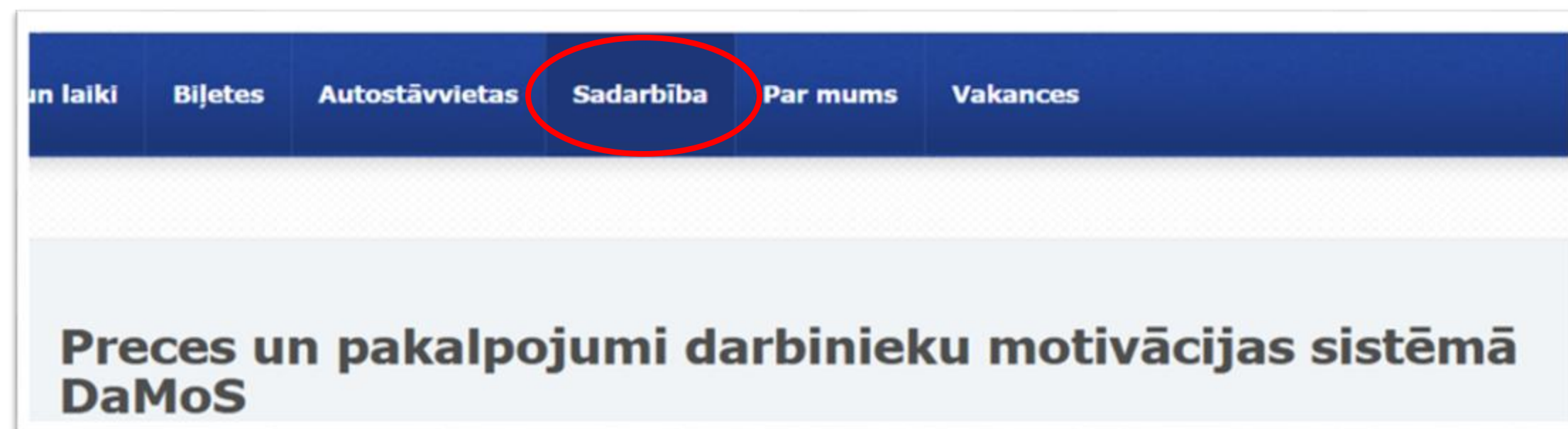
Lielākā grupa – 51–60 gadi

Dominē pieredzējuši darbinieki

Mazs jauno darbinieku īpatsvars

Plānojot motivācijas un labbūtības pasākumus, jāņem vērā gan darbinieku vecuma struktūra, gan dzīvesvieta!

INFORMĀCIJA PAR SADARBĪBU DaMoS IETVAROS



» <https://www.rigassatiksmelv/lv/pakalpojumi/sadarbiba-darbinieku-motivacijas-sistema-damos/>



SADARBĪBAS FORMA AR DaMoS

Sadarbības process:

- Sadarbības pieteikums
- Piedāvājuma iesniegšana noteiktajā formā
- Izvērtēšana atbilstoši prasībām

Kontakti un konsultācijas:

 28611724, 22049838

 damos@rigassatiksme.lv

Konsultāciju tēmas:

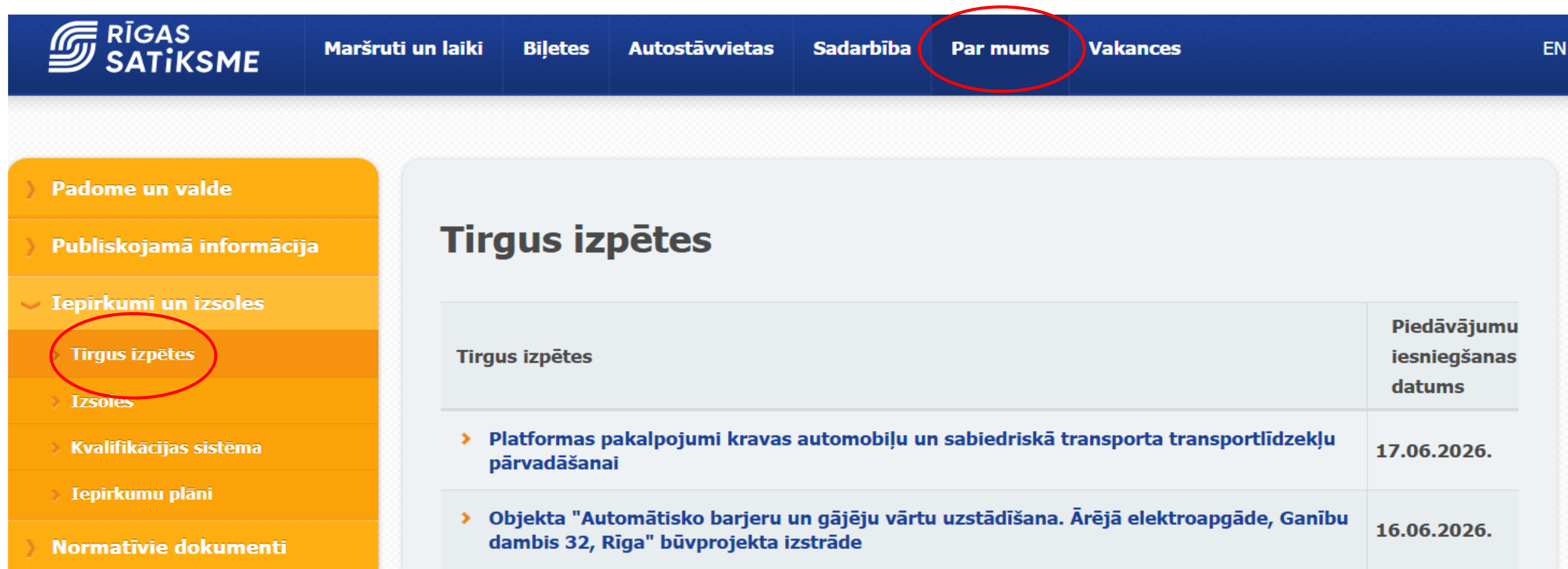
- Piedāvājuma piemērotība
- Preču/pakalpojumu nosacījumi
- Sadarbības iespējas



SADARBĪBA IEPIRKUMU IETVAROS

Dalība publiskajos iepirkumos – tirgus izpētēs

Aktuālā informācija par iepirkumiem



The screenshot shows the website for Rīgas Satiksme. The navigation bar includes links for 'Maršruti un laiki', 'Biļetes', 'Autostāvvietas', 'Sadarbība', 'Par mums', and 'Vakances'. The 'Par mums' link is circled in red. On the left sidebar, the 'Iepirkumi un izsoles' menu is expanded, with 'Tirgus izpētes' circled in red. The main content area is titled 'Tirgus izpētes' and contains a table with two columns: 'Tirgus izpētes' and 'Piedāvājumu iesniegšanas datums'.

Tirgus izpētes	Piedāvājumu iesniegšanas datums
Platformas pakalpojumi kravas automobiļu un sabiedriskā transporta transportlīdzekļu pārvadāšanai	17.06.2026.
Objekta "Automātisko barjeru un gājēju vārtu uzstādīšana. Ārējā elektroapgāde, Ganību dambis 32, Rīga" būvprojekta izstrāde	16.06.2026.

SADARBĪBA IEPIRKUMU IETVAROS

Dalība publiskajos iepirkumos

- » Ziemassvētku dāvanu komplektu iegāde RP SIA "Rīgas satiksme" darbiniekiem
- » Svētku noformējums un lampiņu rotājumi tramvajam Ziemassvētku noskaņās
- » Sadarbības uzaicinājums: Uzaicinājums sadarbībai "Par darbinieku motivācijas un labsajūtas programmas nodrošināšanu motivācijas sistēmas "DaMoS" ietvaros«
- » Arboristu pakalpojumi RP SIA "Rīgas satiksme" objektos
- » Teritoriju un telpu uzkopšanas pakalpojumi
- » Logu mazgāšanas pakalpojumi



SADARBĪBA IEPIRKUMA IETVAROS

Sadarbība iepirkuma ietvaros

» Iepirkumi

<https://www.rigassatiksme.lv/lv/par-mums/iepirkumi/>

» Iepirkuma plāns 2026

https://www.rigassatiksme.lv/files/iepirkuma_plans_2026_gads.pdf

» Palīdzība un padoms:

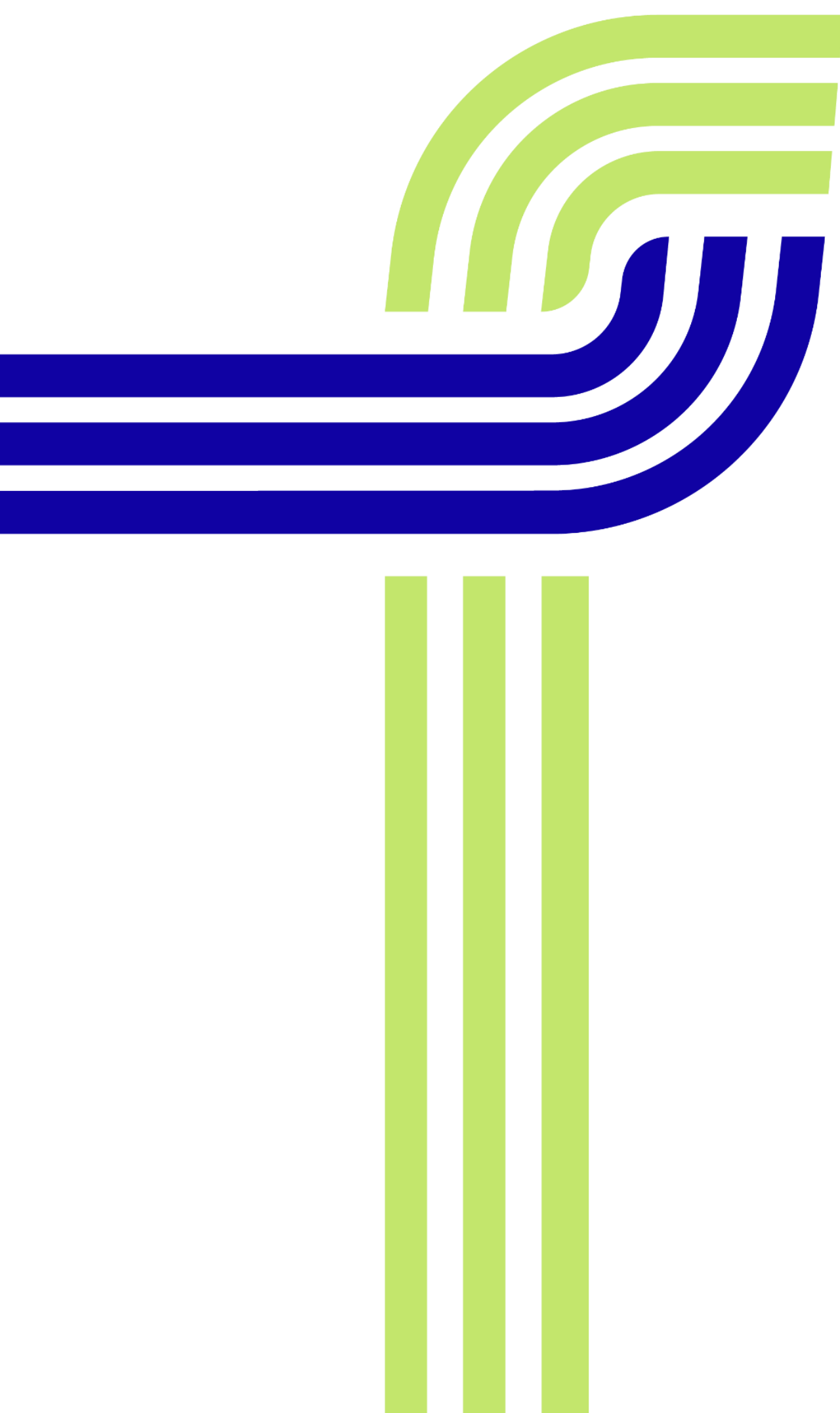
Astra Bērziņa

Iepirkumu un līgumu pārvaldības daļa

Tirgus izpētes un iepirkumu metodoloģijas nodaļa

iepirkumu speciāliste

- astra.berzina@rigassatiksme.lv
- +371 24771817
- www.rigassatiksme.lv



RĪGAS SATiKSME

www.rigasstiksme.lv

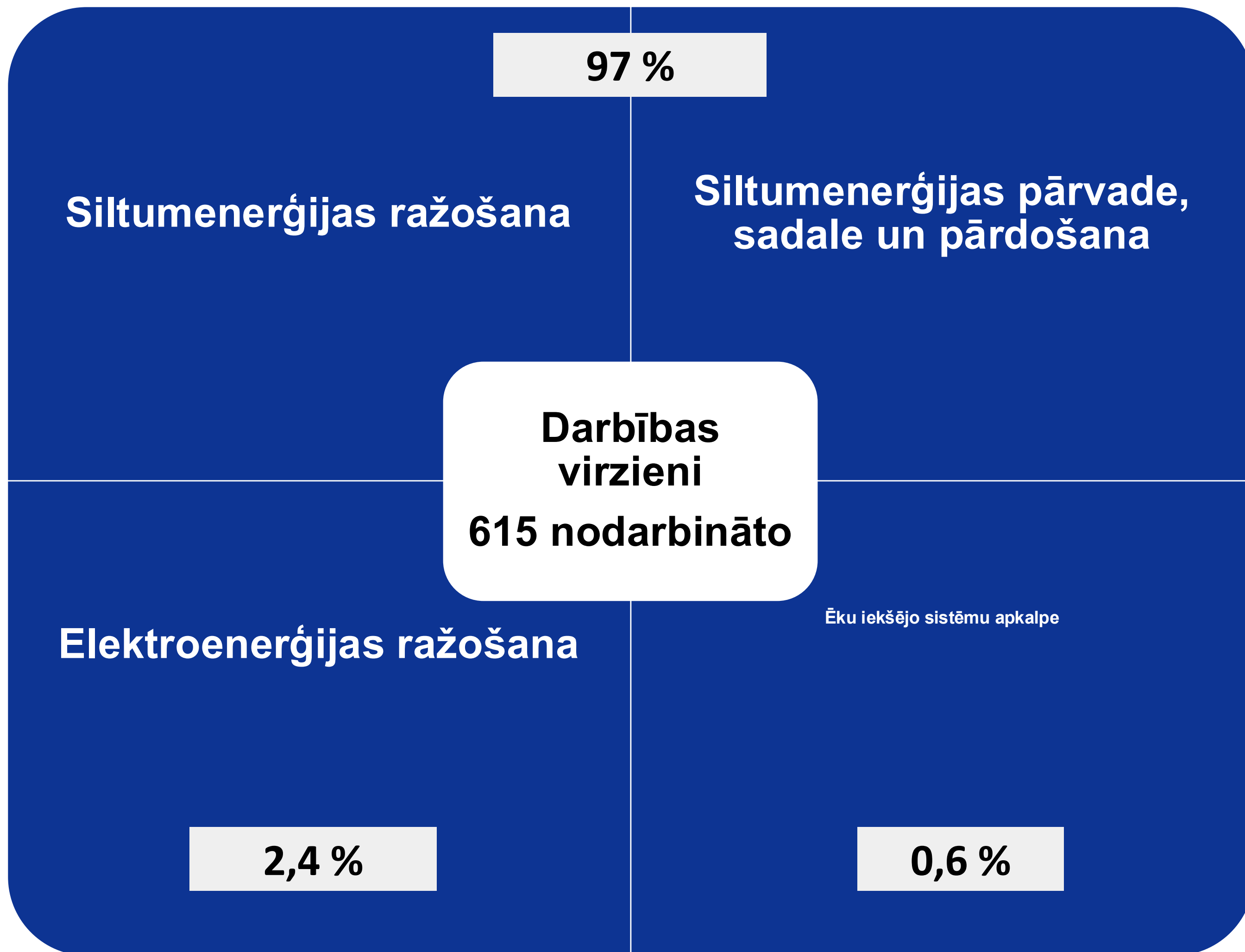
RS AKCIJU SABIEDRĪBA
RĪGAS SILTUMS



SOCIĀLI ATBILDĪGI IEPIRKUMI

Jana Roze, Sabiedrisko attiecību vadītāja

jana.roze@rs.lv, +371 25482595



	Rīgas valstspilsētas pašvaldība	49%
	Latvijas Valsts	48.995%
-	SIA Enerģijas risinājumi. RIX	2%
	AS LATVENERGO	0.005%



Veicam tirgus izpēti, cenu aptauju un izvēlamies saimnieciski izdevīgāko piedāvājumu

Budžeta ietvaros varam veikt iepirkumu
summā līdz 3 000 EUR bez PVN

Priekšmeti ar sociālo atbalstu un
AS RĪGAS SILTUMS logo

Dažādiem pasākumiem

Realizēti sociāli atbildīgi projekti



Apaļšalles, LR nozīmītes un aproces, sociālais uzņēmums Visi Var

Sociālais uzņēmums "Visi Var"
1d · 🌐

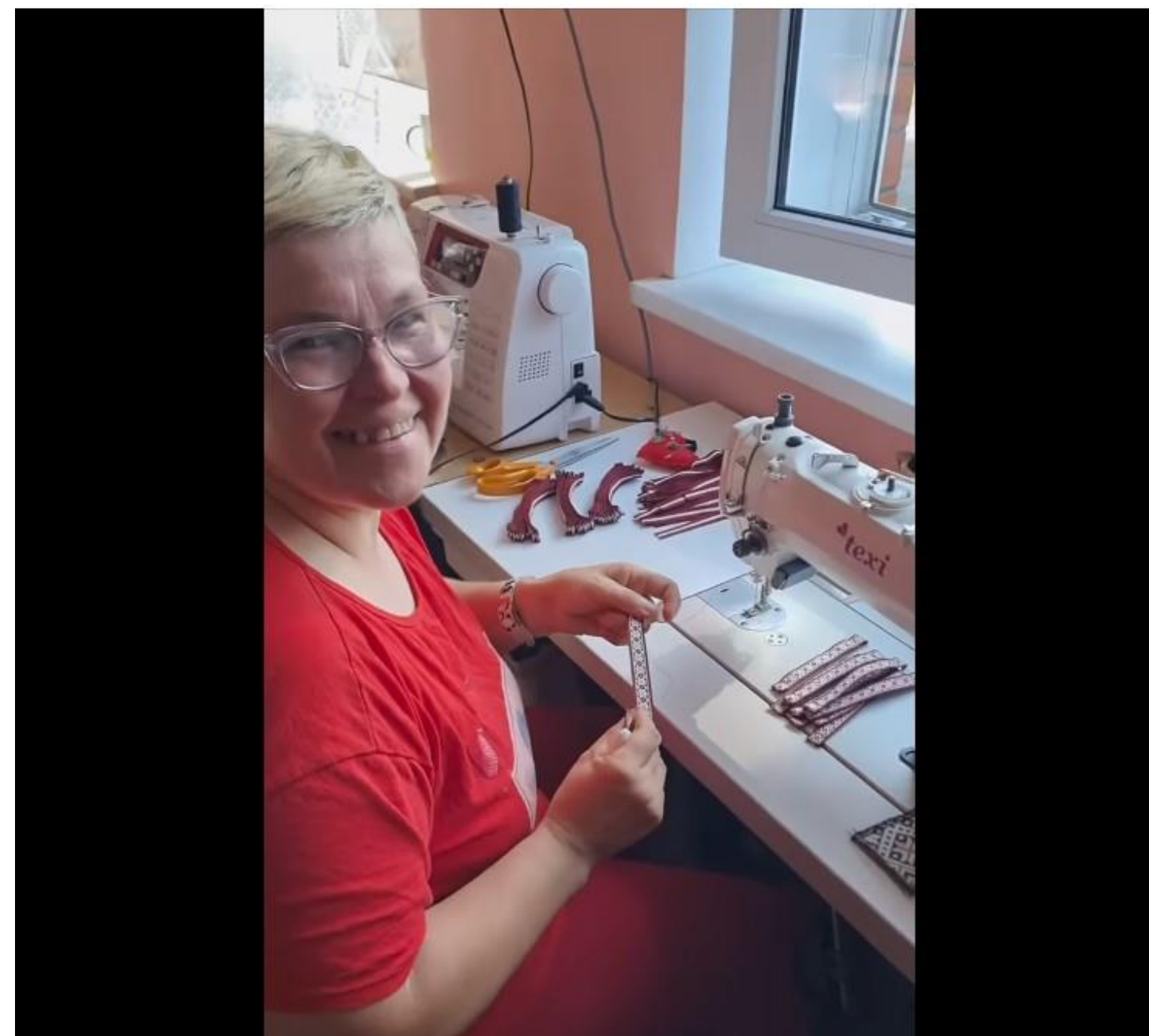
Sociālo uzņēmumu "Visi Var" ir dibinājusi biedrība "Cerību spārni", uzņēmuma ikdiena, piedāvājums un darbība iet roku rokā ar biedrības dienas aprūpes centru specializētajām darbnīcām.

Ir darbi, ko uzņēmuma darbnīcās varam papildināt, savukārt citreiz tieši jaunieši, kas darbojas dienas centru specializētajās darbnīcās, var palīdzēt uzņēmuma darbnīcām.

Mums ir svarīgi dot iespēju katram jēgpilni pavadīt laiku un attīstīt savas prasmes. Pateicoties uzņēmējiem, kas pasūta korporatīvas dāvanas pie mums, mēs varam sniegt iespēju darboties vairāk cilvēkiem, lai viņi attīstītu savas prasmes un justos novērtēti.

Mūsu cilvēki var izdarīt visu, tikai dažreiz mums tam ir nepieciešams ilgāks laiks, jo katrs darbs tiek paveikts ar lielu rūpību, ieguldot tajā sirds siltumu.

Sakām paldies AS "Rīgas siltums" par uzticēšanos un laicīgu pasūtījumu plānošanu, jo ja mums tiek sniegts pietiekami laiks, patiešām VISI VARam visu!



Lai Jāņu uguns tevi silda
Īsākajā naksniņā.
Lai mūsu SILTUMS tevi silda
Drēgnajos vakaros.

Makšinieks, Aleks, 7 gadi

Lai mājas ir piepildītas ar mīlestību un siltumu
lai katrs mirklis ir piepildīts ar prieku!

AKCIJU SABIEDRĪBA
RĪGAS SILTUMS

SOS BĒRNU CIEMATI

Šīs kartītes sūtītājs ir atbalstījis bāreņus un bez vecāku gādībai palikušus bērnus, kuri savu jauno mājvietu raduši SOS bērnu ciematos Latvijā.

Šūpojies Lieldienās,
Priecājies Lieldienās –
Par baltiem pūpoliem,
Par raibām oliņām.

/Latviešu tautsdziesma/

Lai pavasara spēks nes jaunu enerģiju,
lai siltums mājās un sirdī
ir vienmēr klātesošs!

Priecīgas un siltas Lieldienas!

AKCIJU SABIEDRĪBA
RĪGAS SILTUMS

SOS BĒRNU CIEMATI

Šīs kartītes sūtītājs ir atbalstījis bāreņus un bez vecāku gādības palikušus bērnus, kuri savu jauno mājvietu raduši SOS bērnu ciematos Latvijā.

Sajā naktī zvaigznes lejup laižas
Un kā sudrabs egļu zaros krit.
Sveču staros visas domas gaišas,
Lai tās būtu tādas mums arvien.
Un lai jaunā gada dienas rakstā
Laišas māte dziļārijus sien!

(K. Apškrūma)

Gaišus un sirdsiltus
Ziemassvētkus,
iecerēm radošu un
panākumiem bagātu
2026.gadu!

AKCIJU SABIEDRĪBA
RĪGAS SILTUMS

SOS BĒRNU CIEMATI

Šīs kartītes sūtītājs ir atbalstījis bāreņus un bez vecāku gādības palikušus bērnus, kuri savu mājvietu raduši SOS bērnu ciematos Latvijā.

Māksliniece: Elza, 12 gadi

AKCIJU SABIEDRĪBA
RĪGAS SILTUMS



PALDIES!

Jana Roze, Sabiedrisko attiecību vadītāja
jana.roze@rs.lv, mob.tālrunis +371 25482595

Šodienas sarunas ir pamats
turpmākai sadarbībai.

Paldies!

